



expertos en soluciones metal-mecánicas
experts in metal-mechanical solutions
experts en solutions métal-mécaniques



www.industa.com



INDUSTA

www.industa.com



assemblies
montajes
montages



machining
mecanizado
usinage



experts in
expertos en
experts en



tooling
utillaje
outillage



welding
soldadura
soudure



metal-mechanical
solutions

**soluciones
metal-mecánicas**

solutions
métal-mécaniques



INDUSTA S.L., es una empresa integrada en el ramo metal-mecánico, fundada en el 1996. Su actividad industrial se centra en la fabricación de maquinaria industrial relacionada con diversidad de procesos industriales.

Durante este periodo, INDUSTA S.L., ha experimentado un ferviente y notable crecimiento a nivel técnico y corporativo que le ha permitido adaptarse a las exigencias y cambios del mercado.

Esto es fruto, fundamentalmente, a los tres pilares básicos que definen la política interna de la empresa: calidad en el producto, calidad en el servicio y el fomento de la formación y la mejora continua.

Nuestra cartera de clientes, actualmente, está formada por fuertes grupos de empresas de diferentes ramos industriales, tales como el ramo del automóvil, ferroviario, aeronáutico, naval, papel y madera, horto-frutícola, etc.

INDUSTA S.L., is a company integrated in the metal-mechanical branch, founded on the 1996. Its industrial activity concentrates in the manufacture of industrial machinery related to diversity of industrial processes.

During this period, INDUSTA S. L., has undergone a fervent and remarkable growth at technical and corporative level that has allowed him to adapt to the exigencies and changes of the market.

This must, essentially, to the three basic pillars that define the political intern of the company: quality in the product, quality in the service and the promotion of the formation and the continuous improvement.

Our portfolio of clients, at the moment, is formed by strong groups of companies of different industrial sectors, such as the branch of the automobile, railway, aeronautical, naval, paper and wood, fruit and vegetable, etc.

INDUSTA S.L., est une entreprise intégré dans la branche métal-mécanique, fondée le 1996. Son activité industrielle se centre dans la fabrication de machines industrielles pour toute sortes de secteurs.

Pendant ce période, INDUSTA S.L., a eu une croissance fervente et remarquable au niveau technique et corporatif qui lui a permis de s'adapter aux exigences et aux changements du marché.

Ceci est le fruit, fondamentalement, aux trois piliers de base qui définissent la politique interne de l'entreprise : qualité dans le produit, la qualité dans le service, la promotion de la formation et l'amélioration continue.

Notre clientèle, actuellement, est formée par des forts groupes d'entreprises de différentes branches industrielles, comme: automobile, ferroviaire, aéronautique, naval, papier et bois, agricole, etc.

José Tamarit Moreno
Director Gerente
INDUSTA, SL



Empresa Certificada
ISO 9001:2000
FC-0516 / 02
ACREDITADO POR
ENAC



INDUSTA

www.industa.com

naval

automovil

ferroviario

aeronáutico

horto-frutícola

construcción

maderero

papelero



sectores

SECTORS

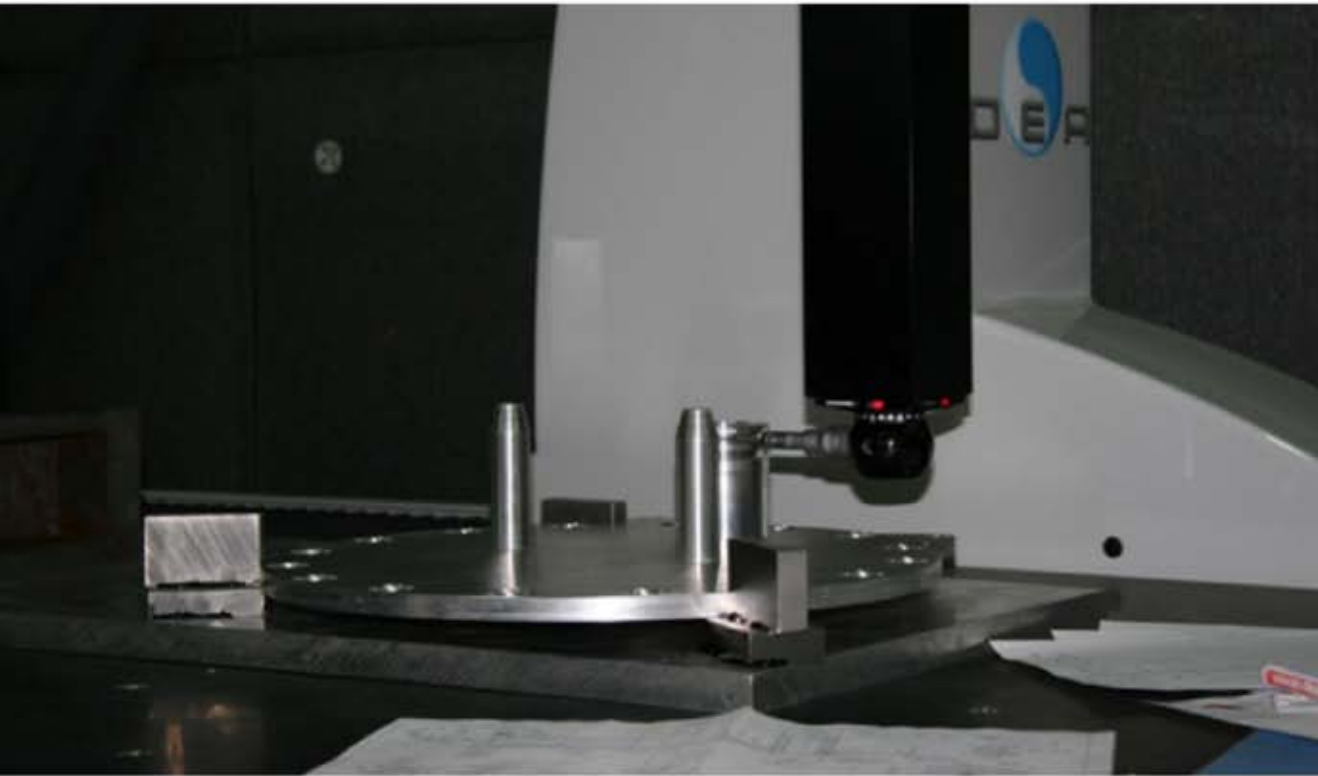
nous nous adaptons aux nécessités du client

secteurs

WE ADAPTED TO THE NEEDS OF THE CLIENT

nos adaptamos a las necesidades del cliente





Tridimensional DEA Image 12.20.10 - Capacidad útil 2200x1200x1000

UNE - EN - ISO 9001: 2000, calidad garantizada

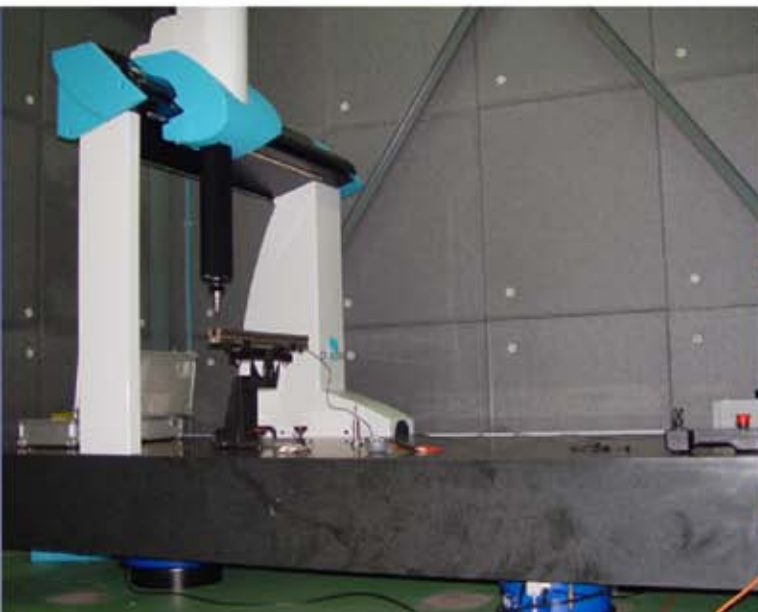
calidad

QUALITY

UNE - EN - ISO 9001:2000, qualité garantie

qualité

UNE - EN - ISO 9001:2000, GUARANTEED QUALITY

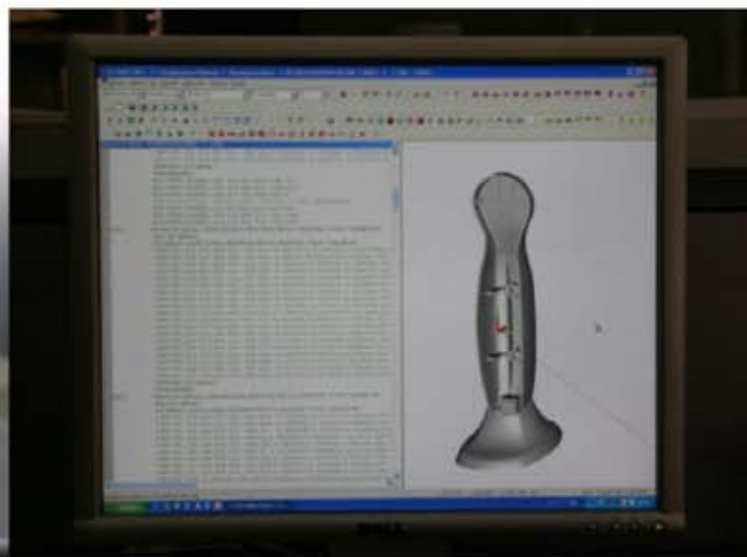




calidad

QUALITY

qualité





servicios de mecanizado/series/prototipos/utillaje

MACHINING

services d'usage/séries/prototypes/outillage

usage

SERVICES OF MACHINING/SERIES/PROTOTYPES/TOOLS

mecanizado





MACHINING

usage

mecanizado

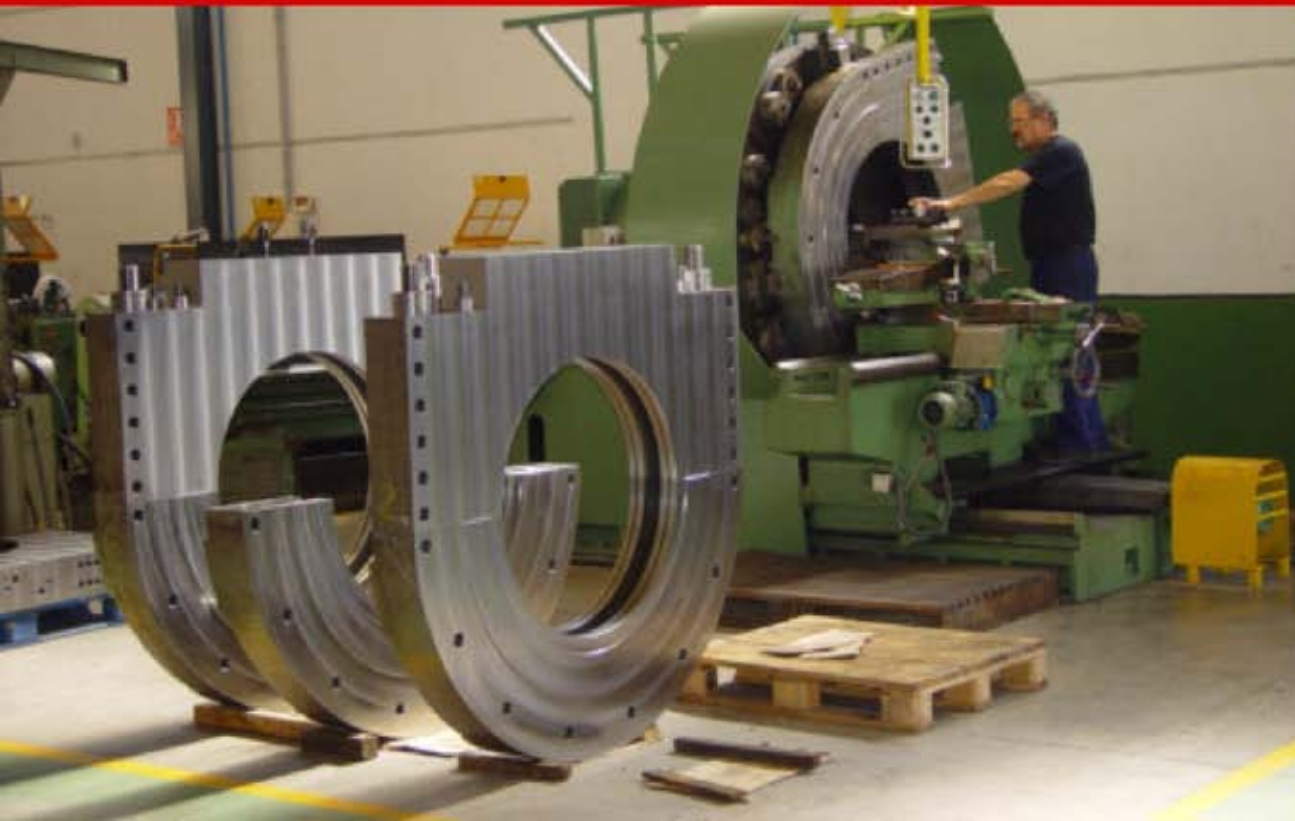


CARCASA TURBINA
HOUSING TURBINE
CARCASSE TURBINE



MACHINING

usage



mecanizado



MACHINING

usage



mecanizado



acero al carbono, inoxidable, aluminio, fundición

WELDING & SHEET-METAL WORKSHOP

acier au carbone, acier inoxydable, aluminium, fonte

mécano-soudure

CARBON STEEL, STAINLESS STEEL, ALUMINUM, CASTING



calderería-soldadura



WELDING & SHEET-METAL WORKSHOP
mécano-soudure



calderería-soldadura



WELDING & SHEET-METAL WORKSHOP
mécano-soudure



calderería-soldadura



WELDING & SHEET-METAL WORKSHOP
mécano-soudure



10 12:00 PM

BOYA DIA. 2400MM
BUOY DIA. 2400MM
BALISE DIA. 2400MM

calderería-soldadura



realizamos cualquier tipo de montaje metal-mecánico

montajes

ASSEMBLIES

nous effectuons tout type d'assemblage métal-mécanique **montages**

WE REALISE ANY TYPE OF METAL-MECHANICAL ASSEMBLY





montajes

ASSEMBLIES

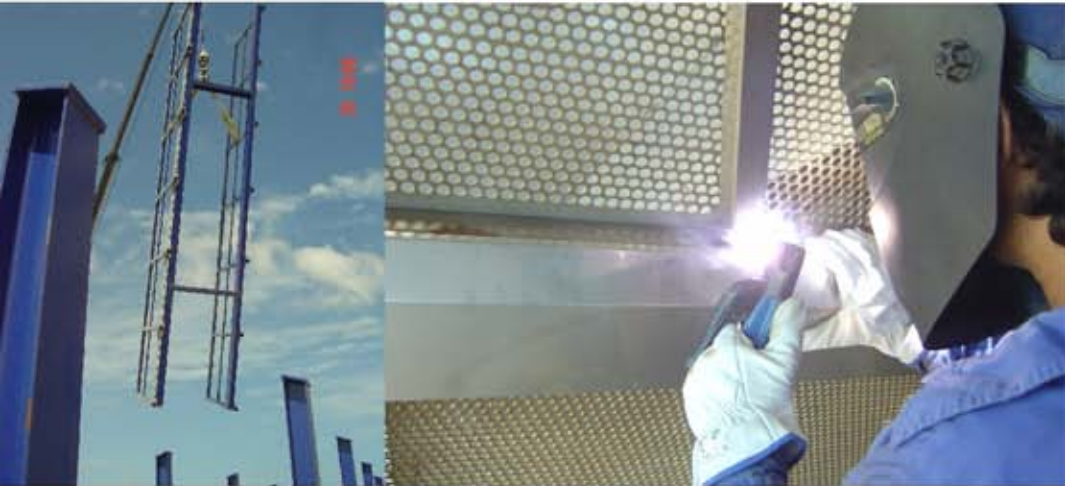
montages



CARRIL RODADURA PUENTE GIRATORIO VALENCIA
TRACK TREAD SWING BRIDGE OF VALENCIA
VOIE ROULEMENT PONT GIRATOIRE DE VALENCIA



PUNTO DE APOYO PUENTE GIRATORIO VALENCIA
POINT D'APPUI PONT GIRATOIRE VALENCIA
STRONGPOINT SWING BRIDGE VALENCIA



especializados en proyectos llave en mano

spécialisés dans des projets clé en main

STRUCTURES

charpente métallique

SPECIALIZED IN TURNKEY PROJECTS



estructuras



estructuras

STRUCTURES
charpente métallique



situation



LOCATION **localización**



INDUSTRIAS JOSÉ TAMARIT MORENO, S.L.

C/ La Palmera nº 4 - Pol. Ind. III de Moncada 46113 MONCADA – Valencia

Tel 96 139 98 40 - Fax 96 160 90 19 - www.industa.com



INSTITUTO TECNOLÓGICO DE
VALLE CASCAJONES
C. P. 71600
AVILA, VERACRUZ
ENAC